



Prot: n. 300/U  
21/01/2021

Spett.li  
Ministero delle Infrastrutture e Trasporti  
Dipartimento per le Infrastrutture,  
i Sistemi Informativi e Statistici  
Direzione Generale per la Vigilanza  
sulle Concessioni Autostradali  
Ufficio Territoriale di Bologna  
Viale Masini 8/10  
0126 BOLOGNA  
[uit.bologna@pec.mit.gov.it](mailto:uit.bologna@pec.mit.gov.it)  
[ordinanze.utbo@mit.gov.it](mailto:ordinanze.utbo@mit.gov.it)  
Provincia di Brescia  
P.za Tebaldo Brusato 20  
25121 BRESCIA  
[viabilita@pec.provincia.bs.it](mailto:viabilita@pec.provincia.bs.it)  
[trasportieccezionali@pec.provincia.bs.it](mailto:trasportieccezionali@pec.provincia.bs.it)  
[golivari@provincia.brescia.it](mailto:golivari@provincia.brescia.it)  
Centro Operativo Autostradale  
c/o Direzione di Tronco  
Autostrade per l'Italia  
Via Polveriera, 9 - 11  
20026 NOVATE MILANESE MI  
[coa.novatemilane.se.mi@pecps.poliziadistato.it](mailto:coa.novatemilane.se.mi@pecps.poliziadistato.it)  
SEZIONE POLIZIA STRADALE  
Via Monte Grappa, 25  
25128 BRESCIA BS  
[sezpolidstrada.bs@pecps.poliziadistato.it](mailto:sezpolidstrada.bs@pecps.poliziadistato.it)  
DISTACCAMENTO POLIZIA STRADALE  
Via Brescia, 59  
25018 MONTICHIARI BS  
[polstradadist.montichiari.bs@poliziadistato.it](mailto:polstradadist.montichiari.bs@poliziadistato.it)

**ORDINANZA CONCERNENTE LA CHIUSURA AL TRAFFICO DELLA CARREGGIATA IN DIREZIONE OSPITALETTO. ATTIVAZIONE DELLA CIRCOLAZIONE A DOPPIO SENSO NELLA CARREGGIATA IN DIREZIONE MONTICHIARI NEL TRATTO COMPRESO TRA IL KM 12+700 ED IL KM 14+800 DELLA SP 19 E CONTESTUALMENTE CHIUSURA DELLO SVINCOLO CHE DALLA SP11 (PROVENIENZA OSPITALETTO) PORTA ALLA SP 19 (DIREZIONE MONTICHIARI) E CHE DALLA SP 19 (PROVENIENZA OSPITALETTO) PORTA ALLA SP 11.**

In allegato alla presente trasmettiamo, in originale al MINISTERO DELLE INFRASTRUTTURE E TRASPORTI – Dipartimento per le Infrastrutture, i Sistemi Informativi e Statistici, Direzione Generale per la Vigilanza sulle Concessioni Autostradali - Ufficio Ispettivo Territoriale di Bologna, l'ordinanza n. 09/2021 da noi emessa in data 21/01/2021 concernente la messa in atto dei provvedimenti di cui all'oggetto.

A disposizione per ulteriori ragguagli in merito cogliamo l'occasione per porgere distinti saluti.

Il Direttore d'Esercizio  
(Dott. Ing. Marco Coni)

Documento firmato digitalmente da Dott. Ing. Marco Coni

## Autovia Padana S.p.A.

Direzione e Coordinamento: ASTM S.p.A.

Sede legale: Strada Provinciale 211 Della Lomellina 3/13 - 15057 Tortona (AL) - Italia

Sede operativa e amministrativa: Località San Felice - 26100 Cremona (CR) - Italia

Tel. (+39) 0372.4731 - E-mail: [Info@autoviapadana.it](mailto:Info@autoviapadana.it) - PEC: [autoviapadana@legalmail.it](mailto:autoviapadana@legalmail.it) - [www.autoviapadana.it](http://www.autoviapadana.it)

Cap. Soc. € 163.700.000,00 Int. Vers. - Reg. Imp. AL 02490760069/2015 - C.F./P.I. 02490760069 - R.E.A. N° AL260174

AUTOVIA PADANA S.p.A.

Località San Felice CREMONA

**ORDINANZA N. 09/2021**

ORDINANZA CONCERNENTE LA CHIUSURA AL TRAFFICO DELLA CARREGGIATA  
IN DIREZIONE OSPITALETTO, ATTIVAZIONE DELLA CIRCOLAZIONE A DOPPIO  
SENSO NELLA CARREGGIATA IN DIREZIONE MONTICHIARI NEL TRATTO  
COMPRESO TRA IL KM 12+700 ED IL KM 14+800 DELLA SP 19 E  
CONTESTUALMENTE CHIUSURA DELLO SVINCOLO CHE DALLA SP11  
(PROVENIENZA OSPITALETTO) PORTA ALLA SP 19 (DIREZIONE MONTICHIARI) E  
CHE DALLA SP 19 (PROVENIENZA OSPITALETTO) PORTA ALLA SP 11.

\*\*\*\*\*

Il sottoscritto Dott. Ing. Marco Comi, Direttore di Esercizio della Società,

P r e m e s s o

- Che con verbale di consegna del 09.07.2020 sottoscritto dalla Provincia di Brescia e dalla Società Autovia Padana quest'ultima ha preso in carico la tratta di SP 19 dal Km 12+990 al Km 24+730;

V i s t i

- La richiesta dell'Impresa Itinera S.p.A. esecutrice dei lavori;
- L'art. 5 comma 3 e l'art. 6 - comma 6, del Codice della Strada emesso con D.L. 30/4/1992, n. 285;
- Gli articoli del Regolamento di Esecuzione e di attuazione del Nuovo Codice della Strada (D.P.R. n° 495 del 16/12/1992) e s.m.i.;

C o n s i d e r a t o

- Che, per l'esecuzione dei lavori afferenti al Raccordo Autostradale Ospitaletto-Montichiari, lotti 1 e 2 è necessario intervenire sull'attuale sedime

stradale della S.P. 19, pertanto, previa comunicazione preventiva agli Enti terzi ed in relazione alle necessità operative si rende necessaria la chiusura al traffico della carreggiata in direzione Ospitaletto, attivazione della circolazione a doppio senso nella carreggiata in direzione Montichiari nel tratto compreso tra il km 12+700 ed il km 14+800 della SP 19 e contestualmente chiusura dello svincolo che dalla SP11 (provenienza Ospitaletto) porta alla SP 19 (direzione Montichiari) e che dalla SP 19 (provenienza Ospitaletto) porta alla SP 11.

#### Ordin

- che siano materializzati i seguenti provvedimenti restrittivi sul traffico in conformità alle prescrizioni richiamate nel D.M. 10/07/2002 (e s.m.i.) e secondo il programma operativo sotto riportato:

**dalle ore 08:00 del 01/02/2021 alle ore 17:00 del 31/12/2021**

chiusura al traffico della carreggiata in direzione Ospitaletto, attivazione della circolazione a doppio senso nella carreggiata in direzione Montichiari nel tratto compreso tra il km 12+700 ed il km 14+800 della SP 19 e contestualmente chiusura dello svincolo che dalla SP11 (provenienza Ospitaletto) porta alla SP 19 (direzione Montichiari) e che dalla SP 19 (provenienza Ospitaletto) porta alla SP 11.

A causa di tali chiusure il transito nel tratto compreso tra il Km 12+700 ed il Km 14+800 della SP19 avverrà a doppio senso sulla sola carreggiata in direzione Montichiari ed i percorsi alternativi a seguito della chiusura dello svincolo Brescia-Ospitaletto sono quelli indicati negli schemi segnaletici allegati alla presente ordinanza.

Fa obbligo

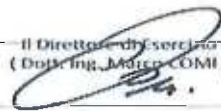
a chiunque spetti, di osservare e far osservare la presente ordinanza.

L'ordinanza sarà valida anche per eventuali spostamenti delle attività lavorative dovuti a condizioni atmosferiche sfavorevoli o per cause di forza maggiore, spostamenti correlati, pertanto, con la conseguente traslazione nel tempo dei relativi provvedimenti sul traffico.

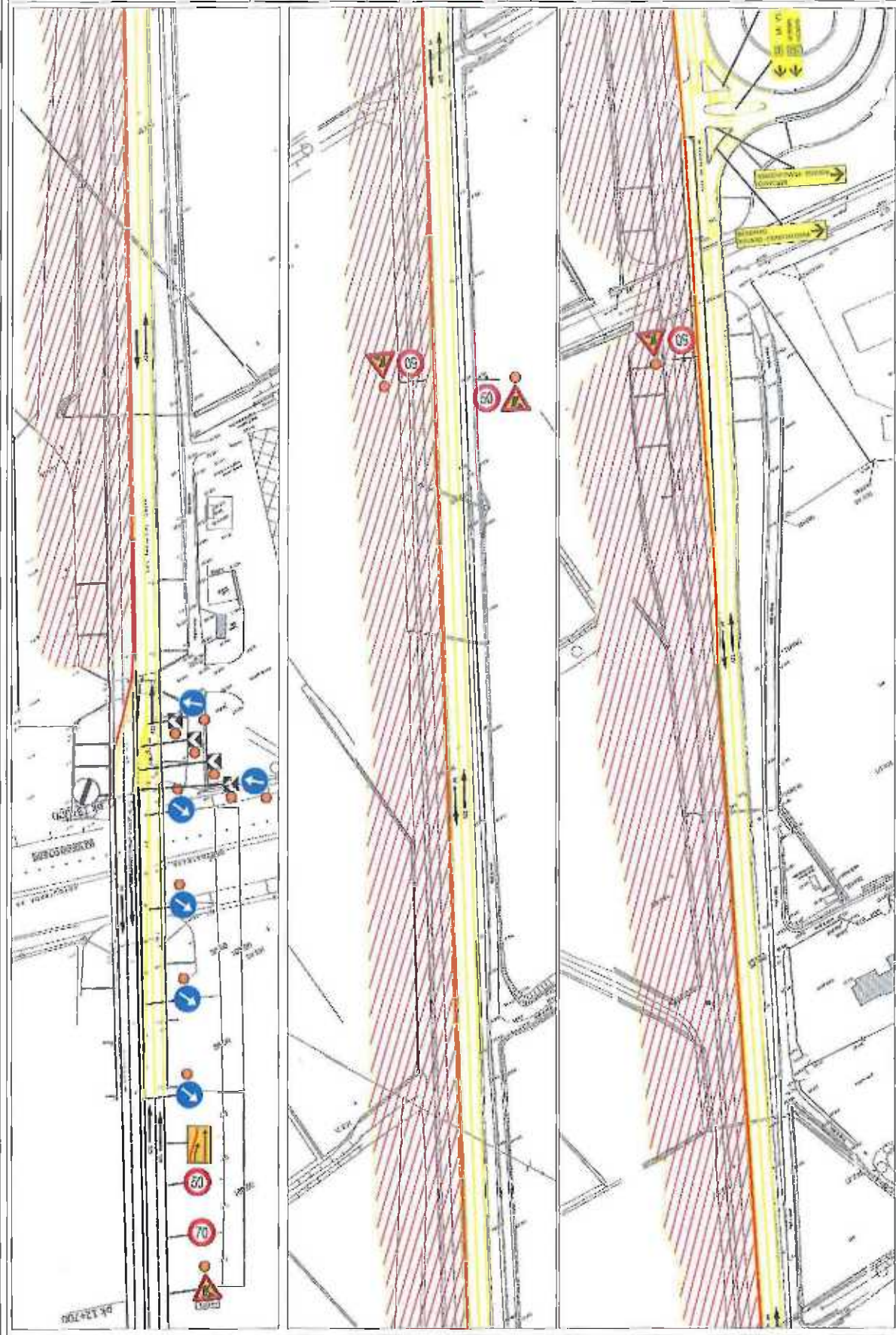
Fatto, letto e confermato.

Cremona, 21/01/2021

Il Direttore di Servizio  
( Dott. Ing. Marco COMI )



Documento firmato digitalmente da Dott. Ing. Marco Comi



**Legend**

- Area to be hatched
- Area to be hatched
- Area to be hatched

**Legend**

- Area to be hatched
- Area to be hatched
- Area to be hatched

PK	PK+100	PK+200	PK+300	PK+400	PK+500	PK+600	PK+700	PK+800	PK+900	PK+1000

**Autovia Padana**

PROGETTO AUTOTRAFFICO PER IL CASALELLO DI SPINALETTO DAL N. 10000 CASALELLO DI FONDALE (ART. 2 L. 448/1992) DI MONTICHIARI

PRODOTTO ESECRUTIVO

TRACCE DI CANTIERIZZAZIONE  
 40+24 15+700 a PK 16+000  
 FASE 2 D 1/2

PIRELLA GÖTTSCHE LOWE

**Attenzione**

- Indicare il tipo di hatching da utilizzare
- Indicare il tipo di hatching da utilizzare
- Indicare il tipo di hatching da utilizzare



- PROVA:
- Individuazione di cantieri di cantiere in corso d'opera
  - Individuazione di cantieri di cantiere in fase di completamento
  - Individuazione di cantieri di cantiere in fase di chiusura

**Autorvia Padana**

RACCORDO AUTOTRAGGIALE PER IL CASELLO DI CASALLETTO (PA), IL NUOVO CASELLO DI RIVIGNALE (AV) E L'ADROTTAMENTO DI MONTECASSALE

PROGETTO PRELIMINARE

TAVOLA CANTIERI EZZAZIONE

da PK 12+700 a PK 14+300

FOGLIO 01/02

PROGETTO	REDAZIONE	VERIFICA	APPROVAZIONE
DATA	DATA	DATA	DATA

